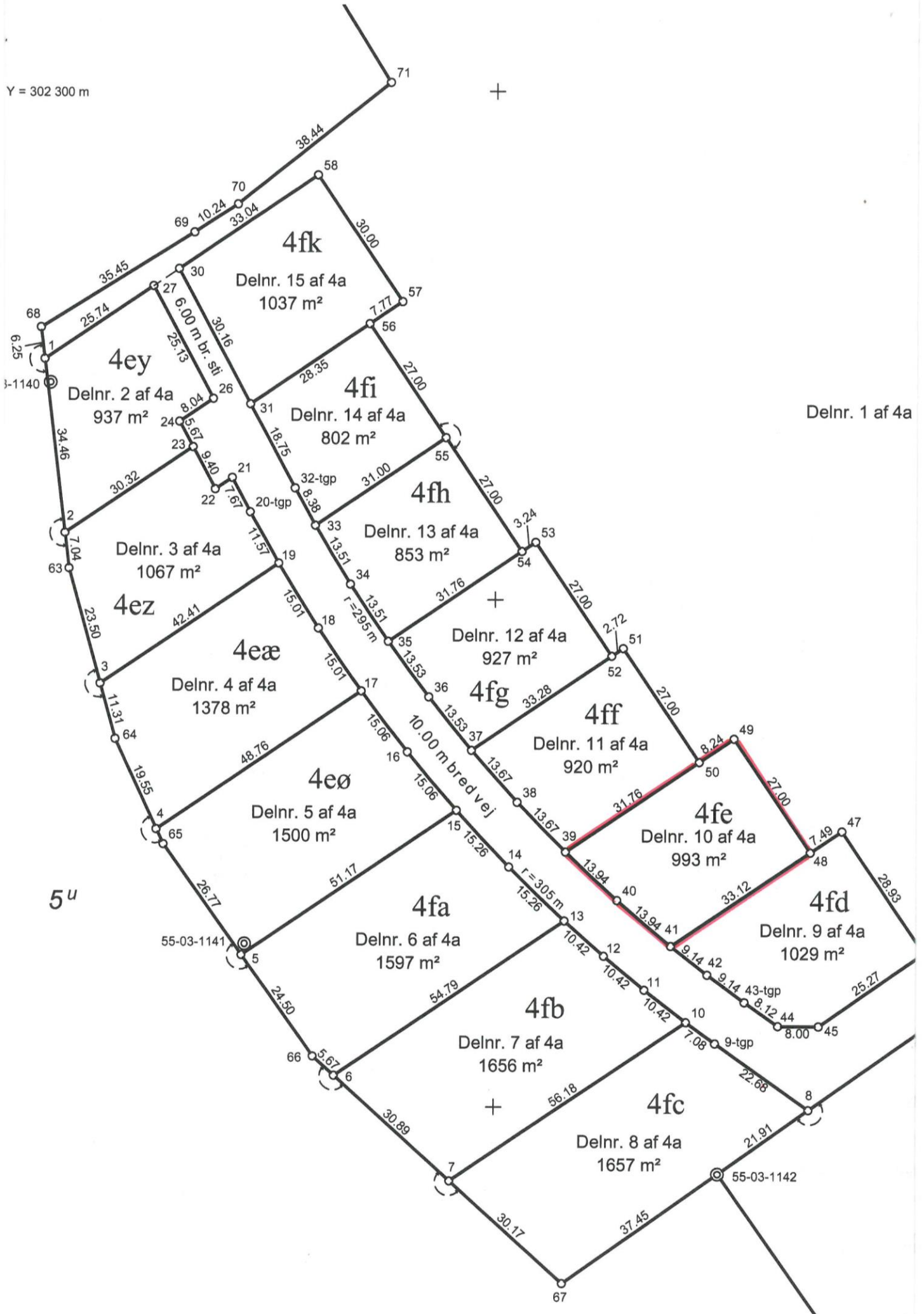


Y = 302 300 m



LANDINSPEKTØRFIRMAET
Nellemann & Bjørnkjær
 STATIONSVEJ 8 • 9330 DRONNINGLUND
 TLF. 98 84 19 22 • FAX 98 84 17 19

App. 08.03.2006
 U2005/14247

+ X = 215 900 m

K O O R D I N A T L I S T E - SYSTEM 1934

PKT. NR.	Y	X	BEM.
1	302247.273	215889.049	J
2	302213.050	215884.986	J
3	302183.391	215877.967	J
4	302154.712	215866.837	J
5	302129.896	215849.979	J
6	302106.106	215831.601	J
7	302085.359	215808.711	J
8	302099.449	215737.948	J
9	302112.601	215756.420	J
10	302116.773	215762.138	J
11	302123.155	215770.377	J
12	302129.815	215778.394	J
13	302136.744	215786.178	J
14	302147.361	215797.138	J
15	302158.513	215807.554	J
16	302170.013	215817.272	J
17	302181.980	215826.411	J
18	302194.340	215834.920	J
19	302207.104	215842.811	J
20	302217.200	215848.460	J
21	302223.962	215852.077	J
22	302221.714	215855.411	J
23	302230.007	215859.847	J
24	302235.010	215862.523	J
26	302239.507	215855.856	J
27	302261.667	215867.710	J
30	302265.040	215862.709	J
31	302238.448	215848.485	J
32	302221.917	215839.642	J
33	302214.582	215835.584	J
34	302203.013	215828.610	J
35	302191.775	215821.113	J
36	302180.874	215813.096	J
37	302170.353	215804.588	J
38	302160.131	215795.512	J
39	302150.341	215785.973	J

K O O R D I N A T L I S T E - SYSTEM 1934

PKT. NR.	Y	X	BEM.
40	302140.827	215775.791	J
41	302131.804	215765.172	J
42	302126.163	215757.982	J
43	302120.747	215750.620	J
44	302116.037	215744.004	J
45	302116.011	215736.004	J
46	302130.536	215715.326	J
47	302154.515	215731.501	J
48	302150.326	215737.713	J
49	302172.710	215752.811	J
50	302168.100	215759.645	J
51	302190.484	215774.743	J
52	302188.963	215776.999	J
53	302211.347	215792.097	J
54	302209.533	215794.785	J
55	302231.917	215809.884	J
56	302254.301	215824.982	J
57	302258.645	215818.542	J
58	302283.516	215835.318	J
59	302131.569	215692.692	J
60	302155.489	215642.624	J
61	302225.259	215625.492	J
62	302295.029	215608.359	J
63	302206.063	215884.157	Gl. Ml./J
64	302172.481	215874.988	Gl. Ml./J
65	302151.730	215865.469	Gl. Ml./J
66	302109.913	215835.801	Gl. Ml./J
67	302065.098	215786.357	Gl. Ml./J
68	302253.484	215889.786	Gl. Ml.
69	302272.238	215859.699	Gl. Ml.
70	302277.799	215851.099	Gl. Ml.
71	302301.733	215821.013	Gl. Ml.
55031140	302242.625	215887.915	MV
55031141	302132.100	215849.339	MV
55031142	302086.767	215755.817	MV
55031143	302163.689	215647.436	MV

55-C

+

Ejerlav: DRONNINGLUND HGD., Dronninglund

Kommune: Dronninglund

Opmålt i: august 2005

Målforhold: 1:1000

Lsp. j. nr.: 84275



Knud E. Klausen
 landinspektør

Signaturforklaring:

B o	: Betonskelpæl	B/D o	: Betonskelpæl sikret med underjordisk drænrør
J o	: Jernrør med skeltegn	B/J o	: Betonskelpæl sikret med underjordisk jernrør
P o	: Plade eller bolt med skeltegn	J/D o	: Jernrør sikret med underjordisk drænrør
T o	: Træpæl med skeltegn	J/J o	: Jernrør sikret med underjordisk jernrør
		-----	Blindt skel, der ikke bortfalder

Andre signaturer:
 Se DS 104 og 198

Mål eller koordinater, der kun er til brug ved indlægnings på matrikelkortet, er angivet med klamme.

Mål eller koordinater, der er overført fra en sag, der tidligere er indsendt til matrikeldirektoratet, er mærket med Gl.