

3a

Ndr.Omfartsvej  
kommunevej

2n

7.53m br. pr.fællesvej

delnr. 9 af 39

delnr. 20 af 39  
1257m<sup>2</sup>  
heraf vej 1257m<sup>2</sup>

delnr. 2 af 2<sup>ao</sup>  
1399m<sup>2</sup>

delnr. 3 af 2<sup>ao</sup>  
1009m<sup>2</sup>

delnr. 4 af 2<sup>ao</sup>  
1299m<sup>2</sup>

delnr. 12 af 39  
1010m<sup>2</sup>

delnr. 13 af 39  
956m<sup>2</sup>

delnr. 11 af 39  
1200m<sup>2</sup>

delnr. 10 af 39  
1132m<sup>2</sup>

delnr. 19 af 39  
3008m<sup>2</sup>  
heraf vej 1875m<sup>2</sup>

delnr. 14 af 39  
1090m<sup>2</sup>

delnr. 8 af 2<sup>ao</sup>  
958m<sup>2</sup>  
heraf vej 958m<sup>2</sup>

delnr. 7 af 2<sup>ao</sup>  
999m<sup>2</sup>

delnr. 6 af 2<sup>ao</sup>  
1170m<sup>2</sup>

9.00m br. pr. fællesvej

delnr. 5 af 2<sup>ao</sup>  
1281m<sup>2</sup>

delnr. 15 af 39  
1217m<sup>2</sup>

delnr. 16 af 39  
1044

2c

delnr. 1 af 2<sup>ao</sup>

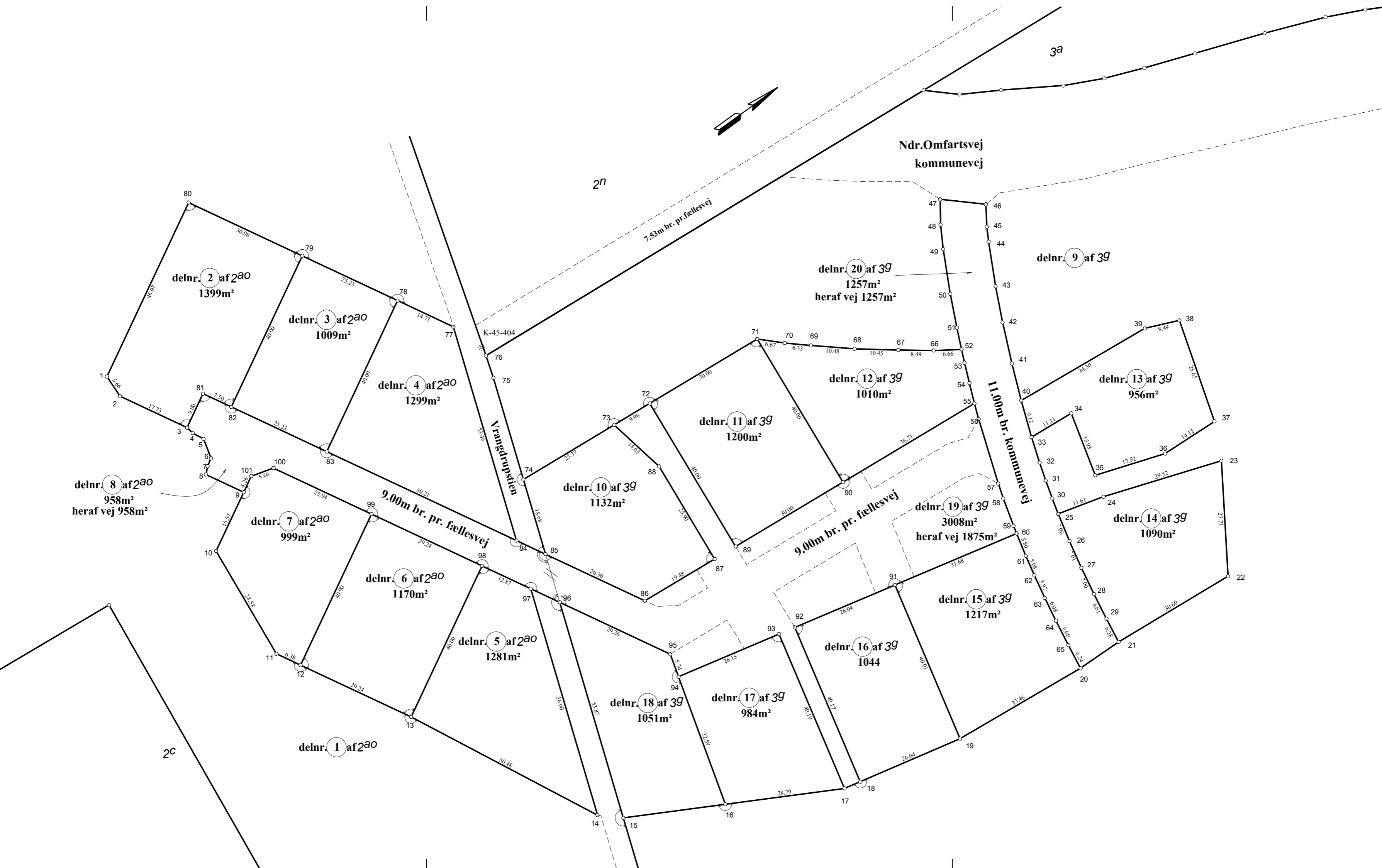
delnr. 18 af 39  
1051m<sup>2</sup>

delnr. 17 af 39  
984m<sup>2</sup>

Vrangdrupstien

11.00m br. kommunevej

K-45-404



## KOORDINATLISTE SYSTEM s34J

## GPS-RTK tjeneste:

Leica Smartnet Danmark

NR	Y (m)	X (m)	AFM
1	317505.91	234986.78	J
2	317505.69	234981.12	J
3	317514.25	234965.59	J
4	317514.56	234963.75	J
5	317515.87	234961.08	J
6	317514.59	234956.28	J
7	317512.80	234955.20	J
8	317511.31	234953.84	J
9	317516.13	234945.08	J
10	317502.49	234937.56	J
11	317499.71	234909.12	J
12	317502.79	234903.54	J
13	317516.90	234877.93	J
14	317539.19	234832.63	J
15	317543.82	234828.48	J
16	317565.50	234816.74	J
17	317590.82	234803.04	J
18	317594.83	234802.14	J
19	317620.23	234796.42	J
20	317653.53	234793.12	J
21	317664.58	234792.85	J
22	317695.07	234790.19	J
23	317710.04	234813.51	J
24	317682.14	234823.16	J
25	317670.93	234826.19	J
26	317669.27	234819.33	J
27	317667.82	234812.48	J
28	317666.57	234805.59	J
29	317665.50	234799.07	J
30	317671.95	234830.03	J
31	317673.21	234834.41	J
32	317674.55	234838.77	J
33	317676.57	234844.83	J
34	317687.64	234843.86	J
35	317683.55	234828.46	J

## KOORDINATLISTE SYSTEM s34J

## GPS-RTK tjeneste:

Leica Smartnet Danmark

NR	Y (m)	X (m)	AFM
36	317700.15	234822.85	J
37	317714.25	234822.12	J
38	317721.68	234846.67	J
39	317713.87	234849.99	J
40	317679.74	234853.38	J
41	317683.13	234861.87	J
42	317687.16	234871.17	J
43	317690.87	234879.15	J
44	317695.79	234888.80	J
45	317697.55	234891.93	J
46	317700.52	234896.44	J
47	317692.38	234903.85	J
48	317688.87	234898.85	J
49	317685.95	234893.74	J
50	317681.01	234884.04	J
51	317677.54	234876.61	J
52	317675.37	234871.73	J
53	317674.06	234868.69	J
54	317672.15	234864.05	J
55	317670.26	234859.42	J
56	317668.88	234855.78	J
57	317663.61	234840.57	J
58	317662.47	234836.92	J
59	317660.60	234830.20	J
60	317660.12	234828.26	J
61	317658.73	234822.62	J
62	317657.65	234817.66	J
63	317656.49	234811.81	J
64	317655.43	234805.82	J
65	317654.40	234799.30	J
66	317669.82	234875.40	J
67	317663.03	234880.50	J
68	317654.75	234886.88	J
69	317646.76	234893.67	J
70	317642.02	234897.85	J

## KOORDINATLISTE SYSTEM s34J

## GPS-RTK tjeneste:

Leica Smartnet Danmark

NR	Y (m)	X (m)	AFM
71	317637.23	234902.50	J
72	317607.35	234905.15	J
73	317597.42	234905.96	J
74	317572.14	234908.17	J
75	317580.65	234932.11	GL.J
76	317582.32	234937.45	GL.J
77	317580.08	234947.68	J
78	317572.97	234960.58	J
79	317560.79	234982.68	J
80	317546.26	235009.02	J
81	317522.13	234969.94	J
82	317525.76	234963.37	J
83	317537.94	234941.27	J
84	317562.18	234897.30	J
85	317565.89	234890.57	J
86	317578.58	234867.54	J
87	317597.99	234865.82	J
88	317600.27	234891.62	J
89	317603.82	234865.30	J
90	317633.70	234862.66	J
91	317629.26	234835.40	J
92	317603.88	234841.27	J
93	317599.89	234842.20	J
94	317574.41	234848.09	J
95	317575.98	234853.61	J
96	317561.86	234879.24	J
97	317558.15	234885.97	J
98	317551.93	234897.24	J
99	317537.82	234922.85	J
100	317525.29	234945.56	J
101	317519.86	234947.13	J
K-45-403	317354.81	234658.93	Jernrør i støbning
K-45-404	317582.63	234939.68	MV-blok

Ejerlav: Bøgen, Brønderslev Jorder

Kommune: Brønderslev

Opmålt i: november 2016

Målforhold: 1:700

Lsp. j. nr.: 24295/2016

Carsten Overgaard Sørensen  
Landinspektør

## Signaturforklaring:

B o : Betonskelpæl

J o : Jernrør med skeltegn

P o : Plade eller bolt med skeltegn

T o : Træpæl med skeltegn

Mål eller koordinater, der kun er til brug ved indlægningen på matrikelkortet er angivet med klamme.

Mål eller koordinater, der er overført fra en sag, der tidligere er indsendt til Kort og Matrikelstyrelsen, er mærket GL

B/D o : Betonskelpæl sikret med underjordisk drænrør

B/J o : Betonskelpæl sikret med underjordisk drænrør

J/D o : Jernrør sikret med underjordisk jernrør

J/J o : Jernrør sikret med underjordisk jernrør

- - - - - Blindt skel, der ikke bortfalder

Andre signaturer:

Se DS 104 og 198

ia o : ingen afmærkning

NS o : Natursten

hhj o : Hushjørne

MIM o : Midte af mur

LANDINSPEKTØR NORD A/S  
Brønderslev Jammerbugt Aalborg